

## CHAMBRES D'HÔTES AU JARDIN D'AMPHORA - GINESTAS - AUDE

### AU JARDIN D'AMPHORA

Chambres d'hôtes à Ginestas, à proximité du Somail et  
du Canal du Midi

<https://aujardindamphora-ginestas.fr>



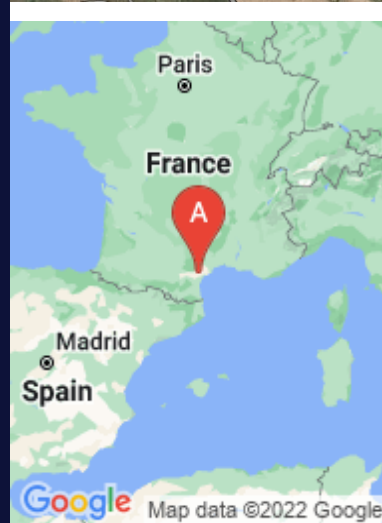




Camila et Quentin

☎ 0468465151  
☎ 0671936403

**A** Chambres d'hôtes AU JARDIN D'AMPHORA  
- Ginestas : 26 avenue du Languedoc 11120  
GINESTAS







## Chambres d'hôtes AU JARDIN D'AMPHORA - Ginestas

 Chambre Lavande  Chambre Iris  Chambre Genet  Chambre Olivier



Le jardin d'Amphora est un bel ensemble de 4 chambres d'hôtes, aménagées dans une ancienne maison vigneronne du village. Ginestas est un charmant village du Minervois, à deux pas des berges du Canal du Midi(classé Unesco), dont vous découvrirez le site remarquable du Somail. De nombreuses balades vers les sites du Pays Cathare, châteaux et abbayes sont à faire sans oublier la Citadelle de Carcassonne, la promenade des Barques à Narbonne ou les bords de mer à 30mn. La maison d'hôtes dispose d'un parc attenant aménagé et fleuri où vous pourrez profiter du charme et du calme des lieux. Un ancien lavoir vous permettra de vous rafraîchir les jours de forte canicule Vous disposerez d'un espace séjour avec télévision et bibliothèque Les petits déjeuners réalisés avec des produits faits maison pourront être servis en extérieur ou dans le séjour suivant la saison. Toutes nos chambres sont climatisées Parking clos et privé Garage à vélos





## Infos sur l'établissement



*Communs*

Dans maison

Entrée indépendante



*Activités*



*Internet*

Accès Internet



*Parking*

Parking privé



*Services*



*Extérieurs*









## Chambre Lavande



Chambre



2

personnes



1

chambre



16

m2

Chambre double

*Chambres*

Chambre(s): 1

Lit(s): 1

dont lit(s) 1 pers.: 0

dont lit(s) 2 pers.: 1

Chambre climatisée avec grand lit de 160/200

*Salle de bains / Salle d'eau*

Salle de bains avec douche

Salle(s) d'eau (avec douche): 1

*WC*

WC privés

*Cuisine*

Coin cuisine à disposition  
(chambre d'hôtes)

Four à micro ondes

Réfrigérateur

Lave vaisselle

*Autres pièces*

Salon

*Media*

*Autres équipements*

*Chauffage / AC*

Climatisation

*Exterieur*

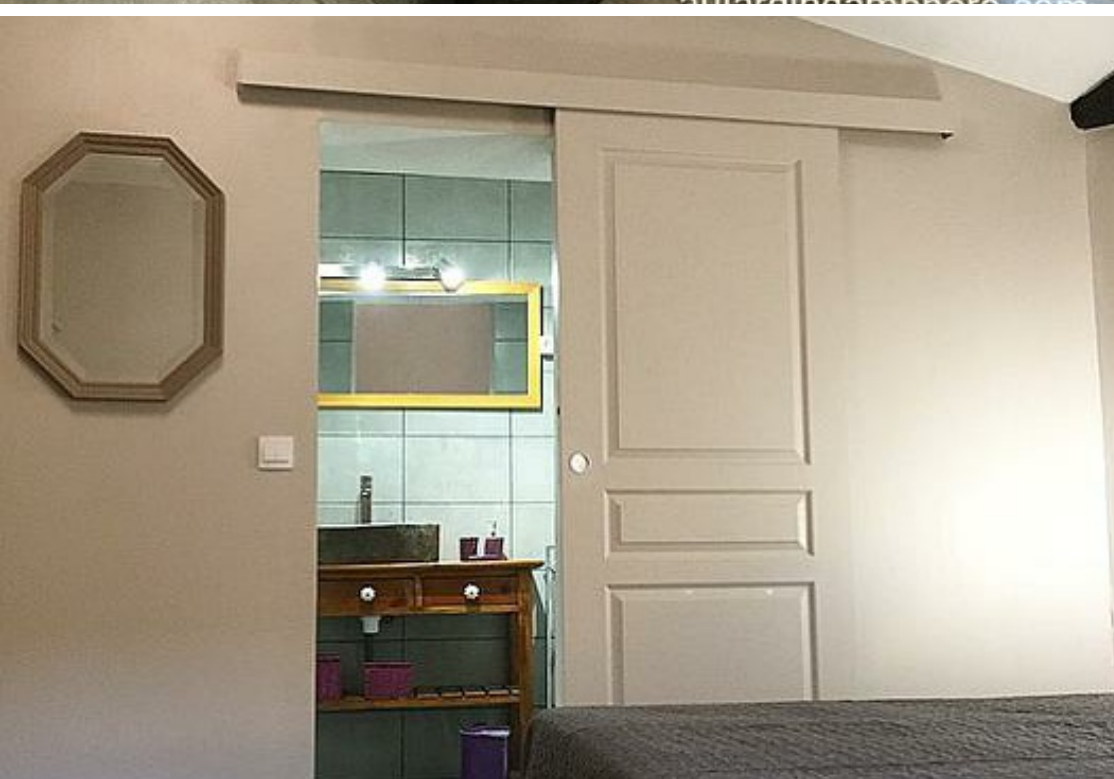
Abri pour vélo ou VTT

Salon de jardin

Jardin

Terrain clos

*Divers*





## Chambre Iris



Chambre



3

personnes



1

chambre



16

m<sup>2</sup>

Chambre double

*Chambres*

Chambre(s): 1

Lit(s): 2

dont lit(s) 1 pers.: 2

dont lit(s) 2 pers.: 0

Chambre climatisée avec 2 lit de 90/190 + 1 lit d'appoint (1 personne)

*Salle de bains / Salle d'eau*

Salle de bains avec douche

Salle(s) d'eau (avec douche): 1

*WC*

WC privés

*Cuisine*

Coin cuisine à disposition (chambre d'hôtes)

Four à micro ondes

Réfrigérateur

Lave vaisselle

*Autres pièces*

Séjour

Terrasse

*Media*

*Autres équipements*

*Chauffage / AC*

Climatisation

*Exterieur*

Abri pour vélo ou VTT

Salon de jardin

Jardin

Terrain clos

*Divers*





## Chambre Genet



Chambre



2

personnes



1

chambre



14

m2

Chambre double

*Chambres*

Chambre(s): 1

Lit(s): 1

dont lit(s) 1 pers.: 0

dont lit(s) 2 pers.: 1

*Salle de bains / Salle d'eau*  
*WC*

Salle de bains avec douche

WC privés

*Cuisine*

Coin cuisine à disposition  
(chambre d'hôtes)

Four à micro ondes

Réfrigérateur

Lave vaisselle

*Autres pièces*

Séjour

Terrasse

*Media*

*Autres équipements*

*Chauffage / AC*

Climatisation

*Exterieur*

Abri pour vélo ou VTT

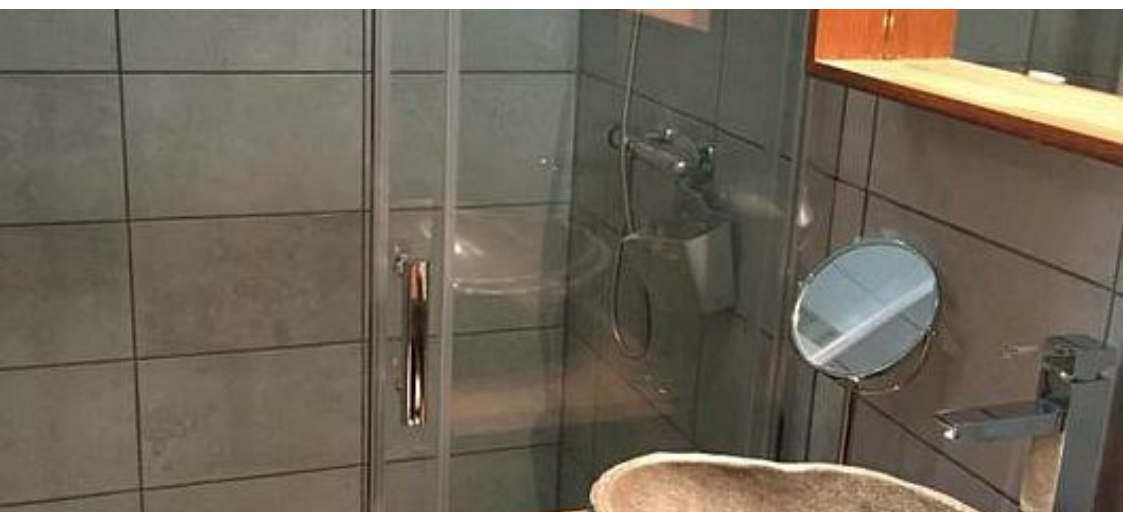
Salon de jardin

Jardin

Terrain clos

*Divers*





## Chambre Olivier



Chambre



2

personnes



1

chambre



14

m2

Chambre double

*Chambres*

Chambre(s): 1

Lit(s): 1

dont lit(s) 1 pers.: 0

dont lit(s) 2 pers.: 1

*Salle de bains / Salle d'eau*

Salle de bains avec douche

Sèche cheveux

Salle(s) d'eau (avec douche): 1

*WC*

WC privés

*Cuisine*

Coin cuisine à disposition  
(chambre d'hôtes)

Four à micro ondes  
Réfrigérateur

Lave vaisselle

*Autres pièces*

Séjour

Terrasse

*Media*

*Autres équipements*

*Chauffage / AC*

Climatisation

*Exterieur*

Abri pour vélo ou VTT  
Terrain clos

Jardin

*Divers*







# Mes recommandations

Les incontournables

Billetterie Côte du Midi

OFFICE DE TOURISME CÔTE DU MIDI  
WWW.COTEDUMIDI.COM



## L'ONCLE JULES

+33 4 68 48 25 74  
13 gran rue

<https://www.onclejules.biz/>

0.1 km  
GINESTAS



Si vous êtes près de Narbonne, dans le Minervois, déplacez vous jusqu'à Ginestas. Un verre de vin de la région, une assiette de tapas du monde entier et quelques amis de n'importe où - c'est la recette pour une merveilleuse soirée sans soucis. Super ambiance conviviale, bons vins, bonnes tapas à des prix raisonnables. Lors de concerts c'est tout simplement GENIAL



## LES TROIS PETITS COCHONS

+33 4 68 58 37 85  
1 place du marché

0.1 km  
GINESTAS



Restaurant familial - Cuisine traditionnelle Traiteur Terrasse ombragée Intérieur climatisé Normes handicapé Animations certains dimanches d'été



## LOU COUSTELOU

+33 4 68 32 40 19  
4 rue du port

2.3 km  
VENTENAC-EN-MINERVOIS



## L'ESCALE DU SOMAIL

+33 4 68 42 22 61 +33 6 65 51 59  
78

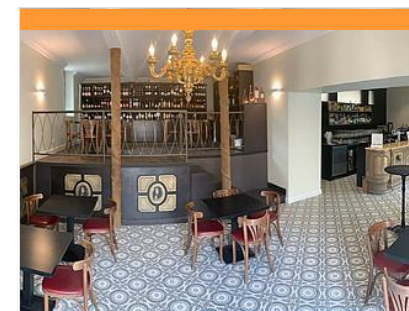
65 allée de la glacière

<https://restaurant-lescale-du-somail.bus>

2.7 km  
SAINT-NAZAIRE-D'AUDE



L'escale attire les marins d'eau douce en ballade sur le Canal du midi mais pas seulement. Il faut dire que l'adresse a de quoi séduire avec sa belle terrasse tamisée en soirée et sa salle à la décoration contemporaine. Mais la bonne surprise se trouve aussi dans les assiettes, Geoffroy, le chef, propose une cuisine de saison où les produits locaux côtoient ceux d'ailleurs... En été les amateurs apprécieront l'assiette " King crabe et tourteaux, avocat épicé et olives citronnées, le tataki de thon aux trois sésames, la gardiane de taureau ou la souris d'agneau. Les plats sont accompagnés de légumes de saison ou de frites maison. Mention spéciale pour les desserts, ne partez pas sans avoir dégusté la pyramide chocolatée en mousse de toberone et chantilly.



## LE PAUL RIQUET

+33 6 12 22 67 55

Chemin des Patiasses Chemin des Patiasses

2.7 km  
GINESTAS



Le Paul Riquet propose une large gamme de vins locaux servis au prix du caveau avec un droit de bouchon. Tous les jours un vin est proposé par le patron servi au verre. En accompagnement des amuses bouche chauds ou froids, servis soit à l'intérieur soit sur la terrasse au cœur du centre ancien du Somail.



# Mes recommandations (suite)

Les incontournables

Billetterie Côte du Midi

OFFICE DE TOURISME CÔTE DU MIDI  
WWW.COTEDUMIDI.COM



## LE COMPTOIR NATURE

+33 4 68 46 01 61

1 chemin de halage LE SOMAIL

<http://comptoirnature.free.fr>

2.8 km

SAINT-NAZAIRE-D'AUDE



Le Comptoir nature vous accueille au Somail, au bord du Canal du Midi en Minervois. Entre bistrot de village et guinguette, il est idéalement situé au bord du Canal du Midi, au cœur du pittoresque petit port du Somail. On peut y déguster, composées à partir de produits d'une très grande fraîcheur, des assiettes de terroir aux saveurs intactes et de fameuses grillades à la plancha toujours servies très nature. Nous proposons une cuisine à base de produits bio, artisanaux et locaux... chez nous, tout est fait maison !



## LA DISTILLERIE

+33 4 68 45 97 52

3 chemin des coopératives

4.4 km

SAINT-MARCEL-SUR-AUDE



A la Distillerie, la décoration s'intègre à l'architecture de la superbe charpente métallique dans la spacieuse salle climatisée du restaurant. Côté cuisine, le chef propose différentes sortes de viandes, dont certaines sont maturées, grillées au feu de bois, ainsi que des poissons et des plats de nos grands-mères comme la tête de veau, les tripes. Son immense terrasse ombragée avec son grand bar et sa cheminée extérieure, est l'autre point fort du restaurant, pour passer d'agréables diners en été.



## LES VÉLOS DU SOMAIL

+33 6 03 62 93 01

205 rue de la bergerie

<https://lesvelosdusomail.com>

2.5 km

SAINT-NAZAIRE-D'AUDE



Bienvenue sur notre site de Location de Vélos au Hameau du Somail. Si vous souhaitez découvrir les rives du canal du midi, le vélo est le parfait compagnon de route. Nous proposons un jeu de piste à vélo de 20km alliant la balade à la culture et au patrimoine du canal du Midi (à partir de 12 ans). A faire en famille, pensez à prendre le pique nique. Location d'accessoires (paniers, siège enfants...).



## LIBRAIRIE ANCIENNE - LE TROUVE TOUT DU LIVRE

+33 4 68 46 21 64

28 allée de la glacière LE SOMAIL

<http://www.le-trouve-tout-du-livre.fr>

2.7 km

SAINT-NAZAIRE-D'AUDE



La librairie "Le Trouve Tout du Livre" est située dans un petit port du Canal du Midi et contribue au charme de ce lieu pittoresque. Cette ancienne cave sert d'écrin aux 50 000 livres que propose la librairie.



## NICOLS

+33 4 68 46 00 97

Allée de la Glacière

<http://www.nicols.com>

2.8 km

SAINT-NAZAIRE-D'AUDE



Naviguez sur le mythique canal du Midi et découvrez son charme intemporel ainsi que la richesse des traditions culturelles et gastronomiques de la région. Au cours de votre semaine en bateau, vous découvrirez le vignoble du Minervois, franchirez des ponts-canaux et des écluses jusqu'à Carcassonne, magnifique cité fortifiée. La location de votre bateau Nicols depuis la base du Somail dans le Midi est le lieu idéal pour découvrir l'une des destinations les plus réputées pour des vacances en péniche : le canal du Midi. Le charmant petit port du Somail est situé à mi-chemin entre Carcassonne et Béziers, dans le plus grand bief de France (52 kilomètres sans écluse !). Locations : bateaux habitables sans permis, capacité : de 2 à 12 places ; location en formule weekend, mini semaine, semaine et plus... Ouvert de fin mars à fin octobre. Informations, tarifs et réservations sur demande.

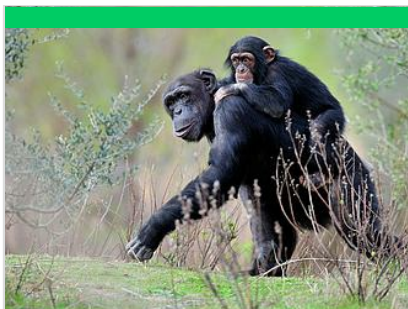


# Mes recommandations (suite)

Les incontournables

Billetterie Côte du Midi

OFFICE DE TOURISME CÔTE DU MIDI  
WWW.COTEDUMIDI.COM



## RÉSERVE AFRICAINE DE SIGEAN

+33 4 68 48 20 20

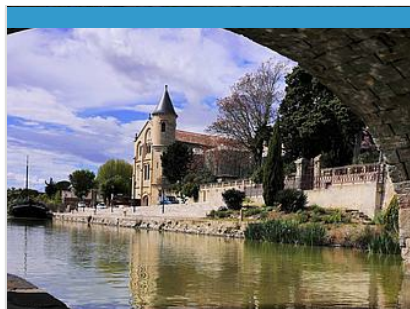
RD 6009 19 chemin Hameau du lac

<https://www.reserveafricainesigean.fr>

23.6 km  
SIGEAN



Située entre Narbonne et Perpignan, la Réserve Africaine de Sigean accueille plusieurs milliers d'animaux, pour la plupart africains, sur plus de 350 hectares. Safari en voiture (1h) et promenade à pied (environ 3h) : lions, chimpanzés, rhinocéros blancs, zèbres, girafes, antilopes, flamants roses, suricates, phacochères, antilopes, guépards, lycaons, alligators, autruches, marabouts, vautours, boas, caméléons... Cafétéria self-service et aires de pique-nique à deux pas des animaux. Ouvert tous les jours, toute l'année. Notre conseil : prévoir la journée. Visite guidée VIP sur réservation préalable. Des rencontres avec les soigneurs animaliers en saison



## CHÂTEAU DE VENTENAC EN MINERVOIS

+33 4 68 43 27 34

4 cour du château

<http://www.chateauventenacminervois.com>

2.3 km  
VENTENAC-EN-MINERVOIS



Découvrez son histoire et ses origines ... Visitez cette cave prestigieuse, voyagez dans le temps et partez à la découverte de nos différents cépages.. Naviguez au fil de la gamme des vins proposés, élaborés avec passion depuis des générations... N'hésitez pas à venir les déguster au caveau, le meilleur accueil vous sera réservé ! Nous vous souhaitons une bonne balade !







# Mes recommandations (suite)

Les incontournables

Billetterie Côte du Midi

OFFICE DE TOURISME CÔTE DU MIDI  
WWW.COTEDUMIDI.COM



: Restaurants : Activités et Loisirs : Nature : Culturel : Dégustations